

ÉRETTSÉGI VIZSGA • 2006. február 21.

FÖLDRAJZ
KÖZÉPSZINTŰ
ÍRÁSBELI VIZSGA

2006. február 21. 14:00

I.

Időtartam: 20 perc

Pótlapok száma	
Tisztázati	
Piszkozati	

OKTATÁSI MINISZTERIUM

Fontos tudnivalók

Az írásbeli vizsga során két feladatlapot kell kitöltenie.

Az **I. rész** megoldására felhasználható időkeret **20 perc**, ebben a részben a **középiskolai atlasz**, illetve egyéb segédeszköz **nem használható**. Az idő letelte után a **megoldott feladatlapot adja át a felügyelő tanárnak!**

A feladatokat **tetszőleges sorrendben** oldhatja meg.

Először figyelmesen **olvassa el** a feladatokban megfogalmazott kérdéseket, majd **gondolja át** válaszát, és azt **tintával (tollal) írja be** a megfelelő helyre. Ha szükséges, a megoldást javíthatja, de a nem egyértelmű áthúzás, javítás valamint ceruzával történt beírás esetén az adott feladatrészt pontot nem kaphat.

Az egyes feladatok megoldásával **elérhető** maximális **pontszámról**, illetve részpontszámokról a feladatok mellett/után feltüntetett pontok tájékoztatnak. Kérjük, hogy a **szürke négyzetekbe semmit ne írjon!**

1. rész

A feladatlap-rész megoldásához atlasz nem használható!

1. Válaszoljon a kérdésekre!

- a) A híradásokban sokszor hallunk országokról és városokról. Az egyik napon a hírműsorban az alábbi táblázatban összegyűjtött földrajzi nevek hangzottak el. Egészítse ki a táblázatot!

Ország	Főváros
Törökország	
	Brüsszel
	Helsinki
Brazília	
Indonézia	
	Zágráb

6 pont

- b) Nevezze meg a táblázat országai közül azt a kettőt, amelyekben nem a főváros a legnagyobb, legjelentősebb város!

.....

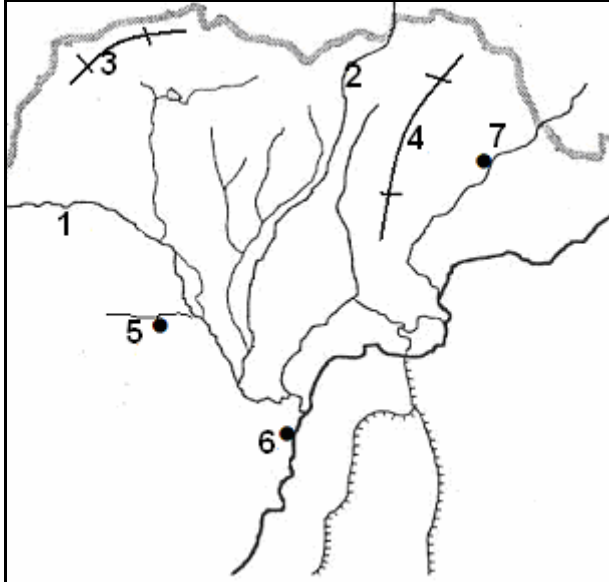
.....

2 pont

8 pont

2. Oldja meg a feladatokat a térképészlet alapján!

a) Nevezze meg, hogy mely földrajzi helyeket jelölik a térképészletbe írt számok!



1. (folyó)
2. (folyó)
3. (hegység)
4.-hegység
5. (város)
6. (város)
7. (város)

7 pont	
--------	--

b) Mely kőzet építi fel döntően a 3-as számmal jelölt hegységet?

.....

1 pont	
--------	--

c) Válaszoljon a következő kérdésre a térképészlet számának beírásával!

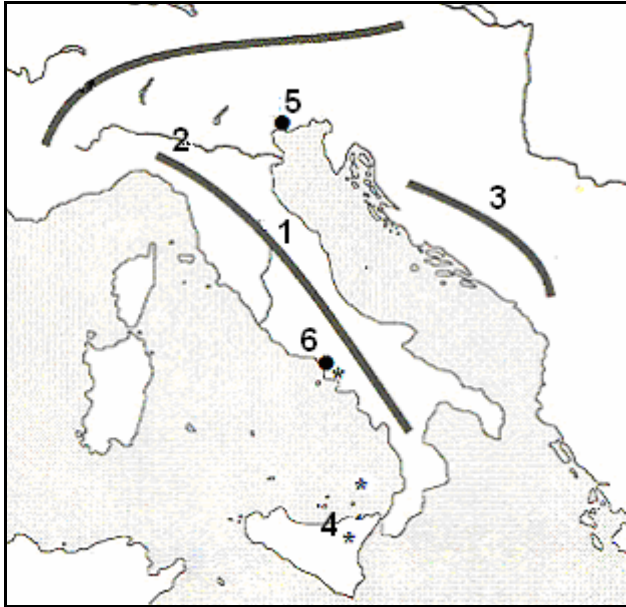
Hazánk egyik fontos petrokémiai központja.

1 pont	
--------	--

9 pont	
---------------	--

3. Oldja meg a feladatokat a térképészlet alapján!

a) Nevezze meg, hogy mely földrajzi helyeket jelölik a térképészletbe írt számok!



- 1. (hegység)
- 2. (folyó)
- 3.-hegység
- 4. (vulkán)
- 5. (város)
- 6. (város)

6 pont

b) Melyik hegységrendszerhez tartozik az 1-es és a 3-as számmal jelölt hegység?

.....

1 pont

c) Mely vulkáni típusba tartozik a 4-es számmal jelölt vulkán? Húzza alá a megfelelő választ! *Több lehetőség megjelölése hibás megoldásnak minősül.*

hasadékvulkán

rétegvulkán

pajzsvulkán

1 pont

8 pont

Az első feladatlap-részlet elérhető összes pontszám: 25 pont

Feladat sorszáma	maximális pontszám	elért pontszám
1.	8	
2.	9	
3.	8	
ÖSSZESEN	25	

 javító tanár

	elért pontszám	programba beírt pontszám
I. Topográfiai ismeretek, készségek feladatsor		

 javító tanár

 jegyző

Megjegyzések:

1. Ha a vizsgázó a II. írásbeli összetevő megoldását elkezdte, akkor ez a táblázat és az aláírási rész üresen marad!
2. Ha a vizsga az I. összetevő teljesítése közben megszakad, illetve nem folytatódik a II. összetevővel, akkor ez a táblázat és az aláírási rész kitöltendő!

FÖLDRAJZ
KÖZÉPSZINTŰ
ÍRÁSBELI VIZSGA

2006. február 21. 14:00

II.

Időtartam: 100 perc

Pótlapok száma	
Tisztázati	
Piszkozati	

OKTATÁSI MINISZTERIUM

Fontos tudnivalók

Az írásbeli vizsga során két feladatlapot kell kitöltenie.

A **II. rész** megoldására felhasználható időkeret **100 perc**. Ebben a részben a megoldáshoz használhatja a **középiskolai atlaszt**. Amennyiben indokolt, **használja a zsebszámológépet**, de a feladatlapban **tüntesse fel a megoldás menetét is**. Ha szükséges használhat körzőt és vonalzót is.

A feladatokat **tetszőleges sorrendben** oldhatja meg.

Először figyelmesen **olvassa el** a feladatokban megfogalmazott kérdéseket, majd **gondolja át** válaszát, és azt **tintával (tollal) írja be** a megfelelő helyre. Ha szükséges, a megoldást javíthatja, de a nem egyértelmű áthúzás, javítás valamint ceruzával történt beírás esetén az adott feladatrésze pontot nem kaphat.

Mindig a feltett kérdéseknek megfelelően válaszoljon. Az elvártnál több válasz (pl. kettő helyett három példa megnevezése) nem jár többletponttal.

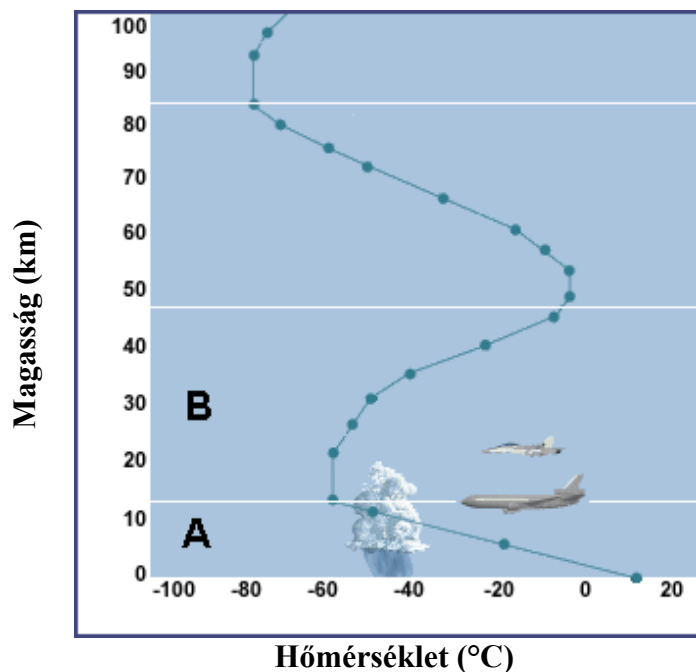
Az egyes feladatok megoldásával **elérhető** maximális **pontszámról**, illetve részpontszámokról a feladatok mellett/után feltüntetett pontok tájékoztatnak. Kérjük, hogy a **szürke négyzetekbe semmit ne írjon!**

2. rész

A feladatlap-rész megoldásához atlasz használható!

1. Tanulmányozza az ábrát, és oldja meg a feladatot!

- a) Nevezze meg az A és B betűkkel jelölt szférákat, majd a légkörnek azt a részét, amelyet az A és B szféra együtt alkot!



A:
 B:
 A+B:

3 pont

- b) Jelölje a rajzon az ózonréteg elhelyezkedését!

Mi a jelentősége a földi élet szempontjából az ózonrétegnek?

.....

2 pont

- c) Hogyan változik a hőmérséklet a felszíntől távolodva az A betűvel jelölt szférában?

.....

1 pont

- d) Írja a gázok sorszámát a megfelelő csoport mellé!

1. szén-dioxid 2. kén-dioxid 3. oxigén 4. ózon 5. nitrogén

Állandó gázok:

Változó gázok:

Erősen változó gázok:

5 pont

11 pont

2. Válaszoljon a Naprendszerre vonatkozó kérdésekre!

- a) Párosítsa a jellemzőket a bolygókkal! Írja a bolygók sorszámát a jellemző megállapítás mellé! *Nem tud minden bolygót elhelyezni!*

Bolygók: 1. Vénusz, 2. Merkúr, 3. Szaturnusz, 4. Jupiter, 5. Mars

Jellemző	A bolygó sorszám
A: A Naprendszer legnagyobb bolygója.	
B: Népies neve „Esthajnalesillag”.	
C: Bár gyűrűrendszere nem egyedülálló a Naprendszerben, mégis ez a bolygó fő jellegzetessége.	
D: A Naphoz legközelebbi pályán keringő bolygó.	

4 pont

- b) A bolygók mely csoportjába tartozik az 1-es, a 2-es és az 5-ös számmal jelölt bolygó?

.....

1 pont

5 pont

3. A következő feladatok megoldásához használja az atlasz megfelelő lapjait!

- a) Egy város földrajzi koordinátái é.sz. 7° ; k.h. 80° . Nevezze meg a települést!

.....

Melyik nevezetes szélességi körhöz fekszik legközelebb a város? Húzza alá a megfelelőt! *Több válasz megjelölése hibás megoldásnak minősül.*

Ráktérítő

Baktérítő

Egyenlítő

2 pont

- b) Az itt élő üzletember helyi idő szerint pontosan déli 12 órakor felhívja Londonban dolgozó pénzügyi tanácsadóját, hogy tájékozódjon a tőzsdei árfolyamokról.

Hány óra van ekkor Londonban helyi idő szerint?

Írja le a számítás menetét!

A helyi idő Londonban:

2 pont

c) Melyik hosszúsági kör mentén van ebben a pillanatban helyi idő szerint éjfél?

.....

Húzza alá annak a tájnak a nevét, amelyen áthúzódik ez a hosszúsági kör!

Több táj megjelölése hibás válasznak minősül!

Brazil-felföld, Andok, Himalája, Préri

2 pont	
--------	--

6 pont	
--------	--

4. Egészítse ki az alábbi hiányos mondatokat a szókészlet megfelelő tagjainak kiválasztásával! Írja a kiválasztott szavakat a kipontozott helyekre!

nő, nem változik, csökken

övezet, öv, terület, vidék

délkeleti, északkeleti, nyugati, passzát, sark,

szárazföldtől, óceántól, tengerszinttől, Egyenlítőtől

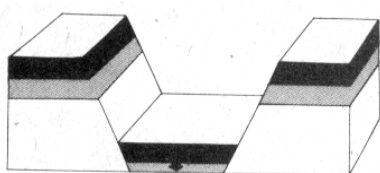
A valódi mérsékelt (1) éghajlatát az állandóan fújó szelek közül a (2) szelek határozzák meg. Az éghajlati tényezők itt elsősorban nyugatról keletre, a/az (3) való távolsággal változnak. Ennek megfelelően az évi közepes hóingás nyugatról keletre (4), a csapadék mennyisége (5)

.....

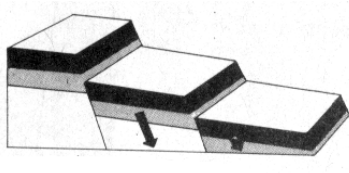
5 pont	
--------	--

5. Tanulmányozza az ábrákat, majd válaszoljon a kérdésekre!

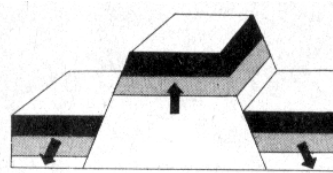
a) Az alábbi ábrákon vetődéssel létrejött formákat láthat. Írja a formák nevét az ábrák alá!



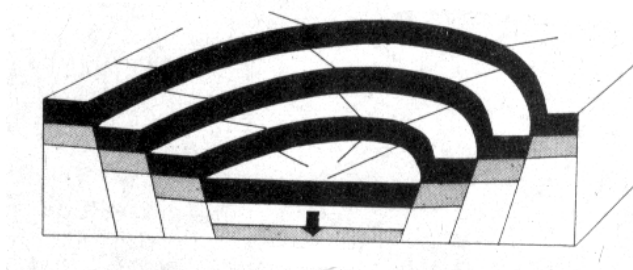
1.



2.



3.



4.

4 pont

b) Húzza alá annak a hegységnek a nevét, amelynek jelenlegi szerkezete vetődéssel jött létre! *Több hegység bejelölése hibának minősül!*

Francia-középhegység

Alpok

Himalája

1 pont

c) Döntse el, hogy igazak vagy hamisak az alábbi, a vetődésre vonatkozó megállapítások! Írjon **I** betűt az igaz, és **H** betűt a hamis megállapítás sorszáma elé!

- 1. A röghegységek kialakulásában a vetődésnek van meghatározó szerepe.
- 2. A vetődés a már megszilárdult, merev kőzettestekre jellemző szerkezeti mozgás.
- 3. Az ősmasszívumok már olyan szilárd kőzetlemez-darabok, amelyek területén vetődéses formák sem alakulhatnak ki.

3 pont

8 pont

- 6. A bal oldali oszlopban állításokat talál, a jobb oldaliban pedig az országneveket. Kapcsolja össze az állításokat a megfelelő országokkal! Írja a táblázatba az állítások sorszáma alá a hozzájuk kapcsolható országok betűjelét! Egy állításhoz csak egy ország tartozhat, de nem tartozik állítás minden országhoz.**

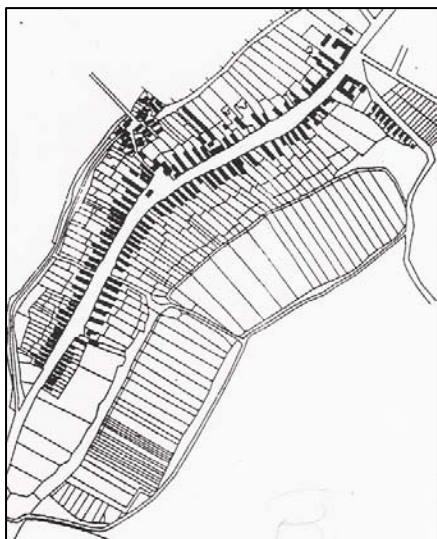
Állítás	Országok
1. Európa legjelentősebb barnaköszén-kitermelő országa.	A. Amerikai Egyesült Államok
2. A világ második legnépesebb állama.	B. Törökország
3. A csendes-óceáni gazdasági erőter centrum országa.	C. India
4. A világon ebben az országban a legnagyobb a működőtőke-export és -import értéke.	D. Japán
5. A tengerparton létrehozott különleges gazdasági övezetekben kialakult piacgazdaság ellenére az országra még mindig az erős központi irányítás jellemző.	E. Franciaország
6. A Föld legnagyobb területű állama, az egykori Szovjetunió meghatározó tagországa volt.	F. Kína
7. Ebben az országban található a legnagyobb lélekszámú, a határunkon túl élő magyar nemzetiség.	G. Lengyelország
8. A legfejlettebb gazdasággal rendelkező dél-európai ország.	H. Mexikó
	I. Németország
	J. Olaszország
	K. Oroszország
	L. Románia
	M. Spanyolország
	N. Szlovákia

Az állítás sorszáma	1.	2.	3.	4.	5.	6.	7.	8.
Az ország betűjele								

8 pont	
---------------	--

7. Az ábrák két, hazánkban is gyakori falutípus alaprajzát mutatják be.

a) Nevezze meg a két településtípust! Írja nevüket az ábrák alá!



A:

B:

Milyen jellegű tájakon alakul ki főként az **A** betűvel jelölt falutípus? Húzza alá a megfelelőt! *Több megoldás bejelölése hibás megoldásnak minősül.*

alföldi területek

hegyvidékek tágas medencéi

hegyvidékek völgyei

3 pont

b) Mely fogalmat ismeri fel a meghatározások alapján? Írja nevét a meghatározás utáni pontozott vonalra!

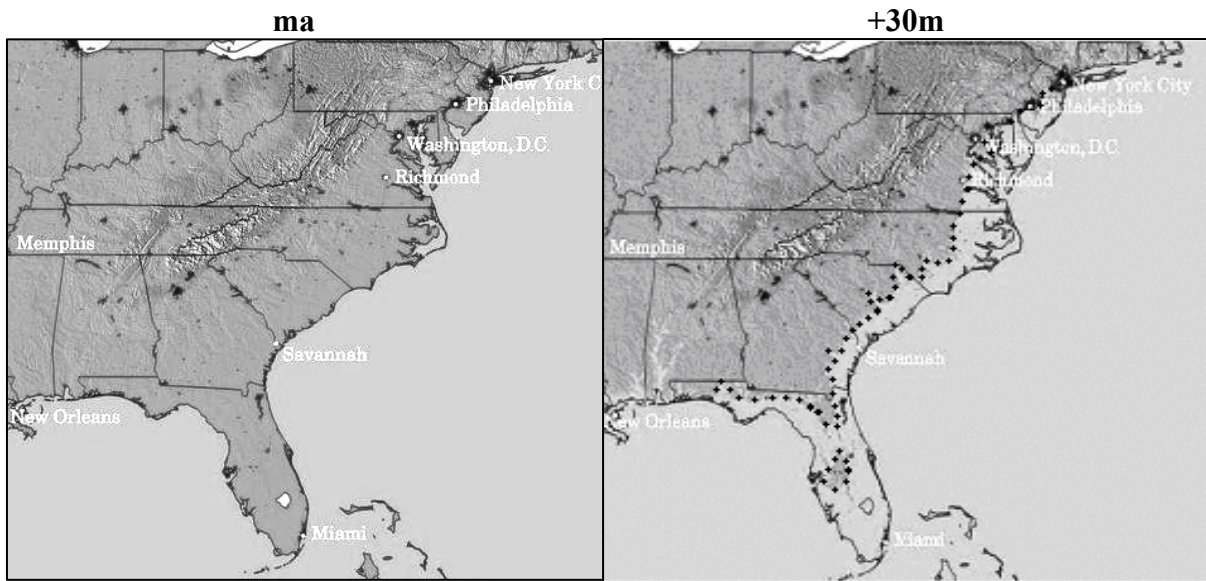
1. Jellegzetes szórványtelepülés az Alföldön, amelynek lakosai főként mezőgazdasággal foglalkoznak.
2. A nagyváros sűrűn beépített, irodáknak, hivataloknak, elegáns üzleteknek otthont adó, nagy nappali népességű része.
3. A nagyvárosok körül kialakuló, a központhoz sok szállal kötődő településeggyüttes.
4. Olyan település, amelynek aktív, kereső népessége zömmel a közeli nagyvárosban dolgozik, és naponta ingázik munka- és lakóhelye között.

4 pont

7 pont

8. Tanulmányozza az ábrákat, majd oldja meg a feladatokat!

a) Az ábrák az Amerikai Egyesült Államok keleti partvidékét ábrázolják ma, illetve egy elképzelt 30 m-es tengerszint emelkedést követően.



Honnan származhat az a vízmennyiség, amely megemeli az óceánok szintjét?

.....

Mely folyamat eredményezheti ezt a jelenséget?

.....

Nevezzen meg egy szennyező gázt, amelynek légkörbe juttatása felelős ezért a jelenségért!

3 pont

b) A következő képen egy, az Arab-öböl és Rotterdam között közlekedő tankhajó balesetét látja.



Milyen szennyezőanyag kerül nagy mennyiségben a vízbe ilyen balesetek alkalmával?

.....

1 pont

Miért veszélyes ez a szennyezés? Milyen pusztítást okoz? Nevezzen meg három jellemzőt!

-

 —

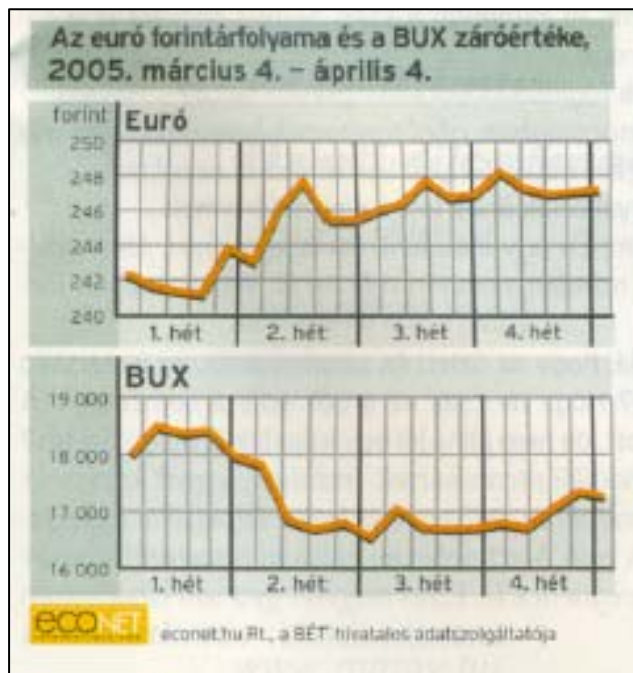
 —

3 pont

7 pont

9. Tanulmányozza a Budapesti Értéktőzsde működésére és a forint árfolyamára vonatkozó ábrát, majd oldja meg a feladatot!

A BUX záróértéke a vezető részvények árfolyamának alakulását tükrözi.



(Forrás: HVG 2005. 14. szám)

Döntse el, hogy igazak vagy hamisak az ábrára vonatkozó megállapítások! Írjon **I** betűt az igaz, és **H** betűt a hamis megállapítás sorszama elé!

- 1. Március első hetében kaptuk a legtöbb eurót 10 000 Ft-ért.
 2. Március első hetében érdemes volt részvényeket vásárolni.
 3. Március első hetében kaptuk a legtöbb pénzt az eladott részvényekért.
 4. Az járt jól, aki április első hetében adta el az euróját.
 5. Az járt jól, aki április első hetében vett eurót.

5 pont

10. Figyelje meg a táblázat adatait, és oldja meg a feladatokat!**A bruttó hazai termék (GDP) területi megoszlása, 2003**

régió	Bruttó hazai termék		Az egy főre jutó GDP	
	milliárd Ft	területi arány (%)	ezer Ft	az országos átlag %-ában
Közép-Magyarország	8 275	44,8	2 927	161,0
Közép-Dunántúl	1 870	10,2	1 679	92,4
Nyugat-Dunántúl	1 962	10,7	1 955	107,6
Dél-Dunántúl	1 283	7,0	1 301	71,6
Észak-Magyarország	1 493	8,1	1 162	64,0
Észak-Alföld	1 841	10,0	1 187	65,3
Dél-Alföld	1 685	9,2	1 236	68,0
ÖSSZESEN	18 409	100,0	1 817	

(Forrás: www.ksh.hu)

- a) Mely régió vezet az egy főre jutó GDP értéke alapján?

.....

1 pont	
--------	--

Soroljon fel két tényezőt, amely hozzájárult a vezető pozíció kialakulásához!

-

.....

-

.....

2 pont	
--------	--

- b) Nevezze meg azt a régiót, amelyben az egy főre jutó GDP mértéke még nem éri el, de a leginkább megközelíti az országos átlagot!

.....

Nevezze meg a régió központját!

2 pont	
--------	--

- c) Melyik alföldi régióknak járul hozzá nagyobb mértékben az ország GDP-jének előállításához?

.....

1 pont	
--------	--

- d) Hányszoros a különbség a legnagyobb és a legkisebb értékkel rendelkező régiókban előállított GDP értéke között?

Írja le a számítás menetét!

Eredmény:

2 pont	
--------	--

8 pont	
---------------	--

11. Olvassa el a szövegrészletet, majd ennek alapján válaszoljon a kérdésekre!

„Mark Twain utazásai során már 1860-as években "dark and bloody mystery"¹-ként említette a Sierra Nevada keleti lejtőjénél elterülő, Nevada és Kalifornia állam határához közel fekvő Mono Lake-t, felismerte, hogy közel fél tucat patak folyik bele a tóba, de egyetlen folyó vagy patak sem szállít belőle vizet...

A tó természetes állapotában klimatikus kontroll alatt állt, azaz a tavat tápláló vízfolyások és a felszín alóli hozzáfolyás egyensúlyt tartott a tó vizét fogyasztó evaporációval². Az 1860-as években a tó vízszintje 1925 m tengerszint feletti magasságon volt. A természetes vízszintingadozás ± 4 m.

Az 1930-as évektől kezdve Los Angeles vízellátását a tavat tápláló vízfolyások vizének elvezetésével kívánták megoldani. Tárolók, csatornák építésébe kezdtek. 1941-től a Mono Lake-be vezető vízfolyások közül négyet eltérítettek Los Angeles vízvezetékébe. Míg 1949-ben a vízszint 1923 m tengerszint feletti magasságon volt, és a tófelszín 24 610 ha-t tett ki 5,2 %-os sótartalom mellett, addig 1981-re a vízszint 11 m-t süllyedt, és a tófelület közel harmadával összezsugorodott (18 400 ha). Ekkora a tó sótartalma 9,5%-ra növekedett. ...

A káros hidrológiai folyamatok a tókönyék élővilágát is befolyásolták. A tó rák- és szúnyogállománya csökkent. Ennek következtében a Mono-medence táplálék-láncának egy fontos része megsérült, mert ezek az élőlények sok fészkelő vándormadár táplálékául szolgáltak.”

(Forrás: Mádlné Dr. Szőnyi Judit-Prof. Dr. Tóth József: Bevezetés a hidrogeológiába (ELTE TTK Alkalmazott és Környezetföldtani Tanszék, jegyzet, 2003.)

¹ sötét és véres misztérium ² párolgás

- a) Állapítsa meg a szemelvény alapján, mely tényezők biztosítják a klimatikus kontrollt (szabályozást)? Húzza alá a két tényezőt!

a tóból kifolyó víz mennyisége,
 a tóba befolyó vízmennyiség,
 a szelek iránya,
 a területen mért legalacsonyabb hőmérséklet,
 a párolgás.

2 pont	
--------	--

- b) Mi volt az alapvető oka a vízszint csökkenésének? Húzza alá a megfelelő megállapítást!
Egynél több tényező bejelölése hibának minősül.

a globális felmelegedés,
 a tektonikus mozgások,
 a tóba vezető vízfolyások egy részét ivóvízként használják fel,
 nőtt a párolgás mértéke.

1 pont	
--------	--

- c) Milyen következményei vannak a szöveg alapján a káros vízrajzi folyamatoknak? Húzza alá a két helyes megállapítást!

nő a sótartalom,
hajózhatatlanná válik a tó,
sérül a tápláléklánc,
növekszik a tó felülete.

2 pont	
--------	--

5 pont	
--------	--

<i>A második feladatlap-résszel elérhető összes pontszám:</i>	<i>75 pont</i>	
---	----------------	--

<i>A feladatlappal elérhető összes pontszám:</i>	<i>100 pont</i>	
--	-----------------	--

	Feladat sorszama	maximális pontszám	elért pontszám
Topográfiai ismeretek feladatsor		25	
	1.	11	
	2.	5	
	3.	6	
	4.	5	
	5.	8	
	6.	8	
	7.	7	
	8.	7	
	9.	5	
	10.	8	
	11.	5	
ÖSSZESEN		100	

javító tanár

	elért pontszám	programba beírt pontszám
(I. Topográfiai ismeretek, készségek — feladatsor II. Földrajzi ismeretek, képességek — feladatsor) Írásbeli vizsgarész pontszáma		

javító tanár

jegyző